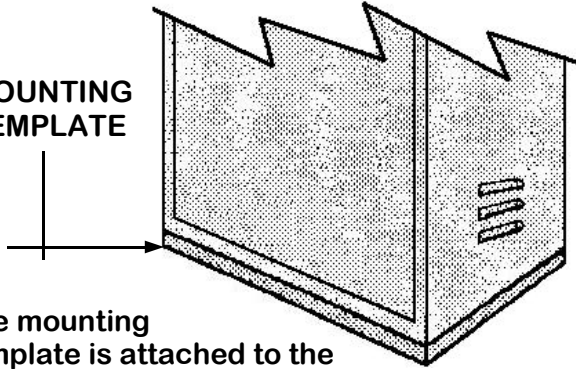


1

MOUNTING
TEMPLATE



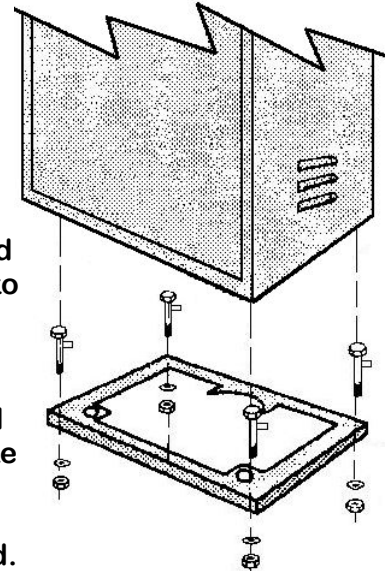
The mounting template is attached to the bottom of the enclosure, upside down at the factory for shipping purposes.

La plantilla de fijación viene pegada a la base de la caja en forma invertida para facilidad de envío.

¡NO SE DEBE MONTAR LA CAJA CON LA PLANTILLA CONECTADA!

2

Remove the template from the bottom of the enclosure by removing the four stainless steel bolts, washers, and nuts that attach it to The bottom of the enclosure. Reattach the steel bolts, washers and nuts to the template in the exact same direction in which they were removed.

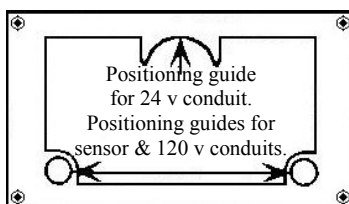


Remueva la plantilla de fijación de la base de la caja aflojando las cuatro tuercas, vuelva a ensamblar la plantilla con los cuatro tornillos de acero inoxidable, rondana y tuerca en la misma dirección en que fueron removidas.

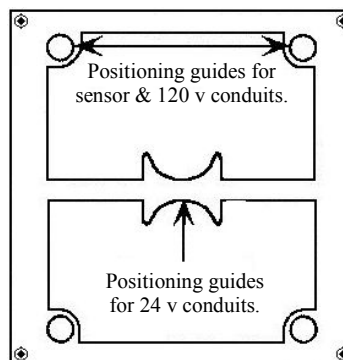
3

TOP VIEWS:

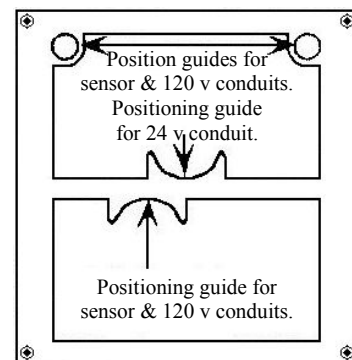
Standard Template



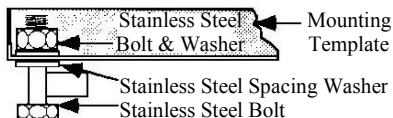
Double Template



Meter Template



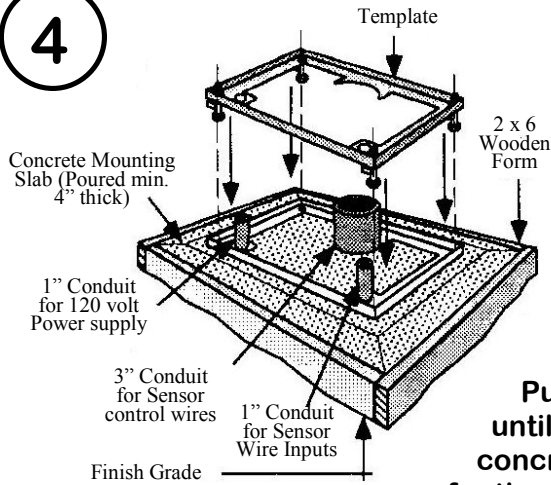
SIDE VIEW (Portion)
Standard Template



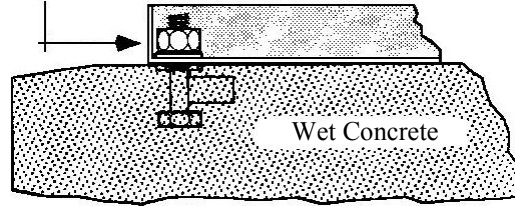
After reassembling the stainless steel bolts, nuts and washers to the template, turn the template upside down. The heads of the bolts should be on the bottom, as shown to the left.

En preparacion de poner los tornillos en el cemento fresco, se tiene que asegurar que la plantilla este orientada con las alas de los tornillos apuntado para abajo.

4



Stainless steel bolt and washer as seen inside the mounting template

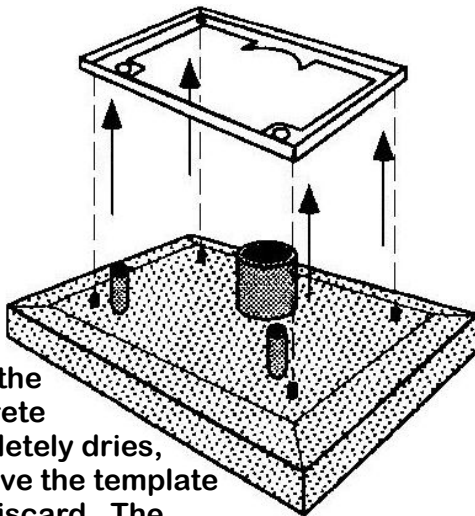


Push the stainless steel bolts into the wet concrete until the template touches the surface of the wet concrete. The template should form a smooth, flat surface for the enclosure to bolt onto.

Con cuidado, empuje los tornillos de lo plantilla en el cemento fresco hasta que la plantilla haga contacto con el cemento. La plantilla debe crear una superficie lisa y pareja para el fondo de la caja.

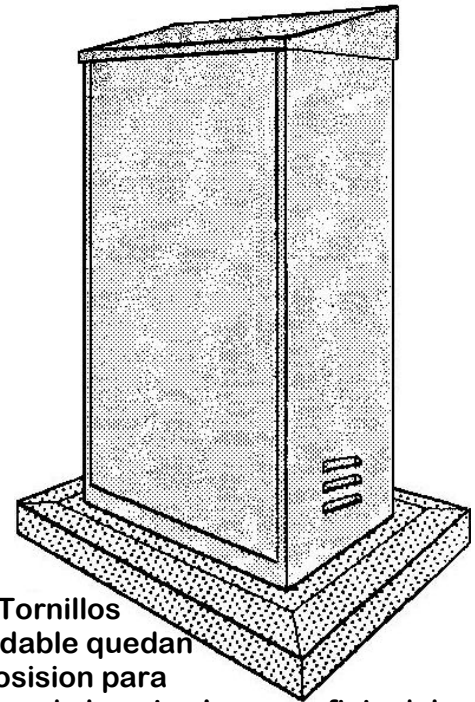
5

WARNING!
Throw template away.



After the concrete completely dries, Remove the template and discard. The stainless steel bolts, washers and nuts should now be properly positioned to accept the enclosure. The flat surface of the concrete must be clean, flat and smooth to ensure proper installation. Do not attempt to attach the enclosure with the template still attached.

Quando está Bien seco el cemento, retire al plantilla de montaje. Los Tornillos de acero inoxidable quedan en la propia posición para entrar en la base de la caja. La superficie del concreto debe estar limpia para asegurar una instalación apropiado.



IMPORTANTE: NO INSTALE LA CAJA HASTA QUE LA PLANTILLA DE MONTAJE HAYA SIDO RETIRADA DE LA SUPERFICIE DE CEMENTO.